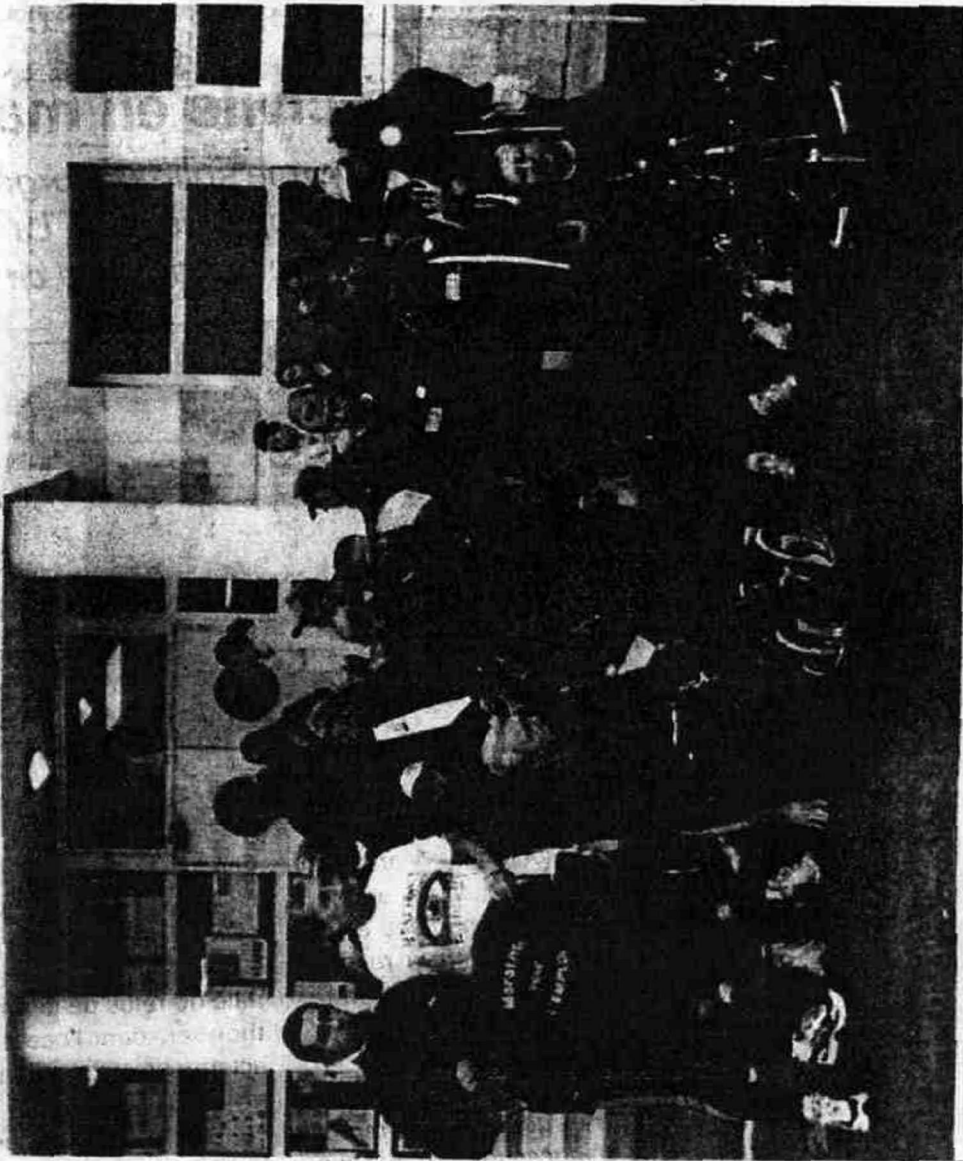


800 001 88 19 Oct 2006

## SAINT-JEAN-D'ANGÉLY

**EMPLOI.** Le premier Marathon Trans Europa lancé

# Un relais pour l'emploi



Michel Piard, en maillot blanc, escorté d'un bénévole; Thierry Chatlier et Serge Dexet sur leurs handbikes, partent symboliquement en tête de la course

Le Marathon Trans Europa est parti mardi matin de Saint Jean d'Angély pour relier La Rochelle via Rochefort soit 104 kilomètres en course relais (Lire notre édition d'hier). Mais, dans cette manifestation, ce n'est pas l'effort physique qui est en vedette, il s'agit plutôt de se mettre en mouvement pour créer des emplois, de se rassembler et tout au long du chemin d'ajouter des compétences et des désirs de création d'entreprises, fussent-elles unipersonnelles.

Pour cela, on ne peut être seul. Il faut des conseils et des moyens financiers, d'où l'idée de se regrouper. Si les efforts de Gabriel Delicourt et de son équipe du Pôle d'économie solidaire pour amener les personnes parta-

geant la même problématique à se rassembler n'ont pas manqué, les demandeurs d'emploi et les créateurs d'entreprises n'étaient pas très nombreux sur la ligne de départ de la rue Pasteur. Il est vrai que beaucoup de sympathisants à cette cause étaient justement en train de travailler et qu'il n'est alors pas très simple de se libérer.

### Les handicapés

Parmi les supporters et les coureurs, on pouvait remarquer Gérard Adam, maire adjoint de Saint-Jean-d'Angély et le conseiller général Jean-Yves Martin qui a fait une partie du chemin avec les coureurs pour marquer concrètement sa solidarité à l'effort entrepris.

Emotion et admiration quand on vit trois handicapés parmi les participants, deux sont sanglés sur leurs < hand bike >. Le troi-

sième est non-voyant. Il fera toute la course escorté par un bénévole. « Pour nous les non-voyants, dit Michel Piard. parlant de son handicap, c'est trop de misère. On ne nous embauche pas. Les employeurs préfèrent payer des amendes. On est hors jeu ».

Le premier Marathon de l'emploi est parti pour lutter contre la précarité et la sinistrose, pour que dans la société civile entreprendre ensemble devienne une réalité économique.

### Pôle d'économie solidaire.

Renseignements espace formation, 6. avenue Pasteur, 17400 Saint-Jean-d'Angély, tél. 05.46.59.54.72.

Sites; [www.economiesolidaire-mte-job.org](http://www.economiesolidaire-mte-job.org) et [www.marathon-job.org](http://www.marathon-job.org)

**J.M. Marquibelle**