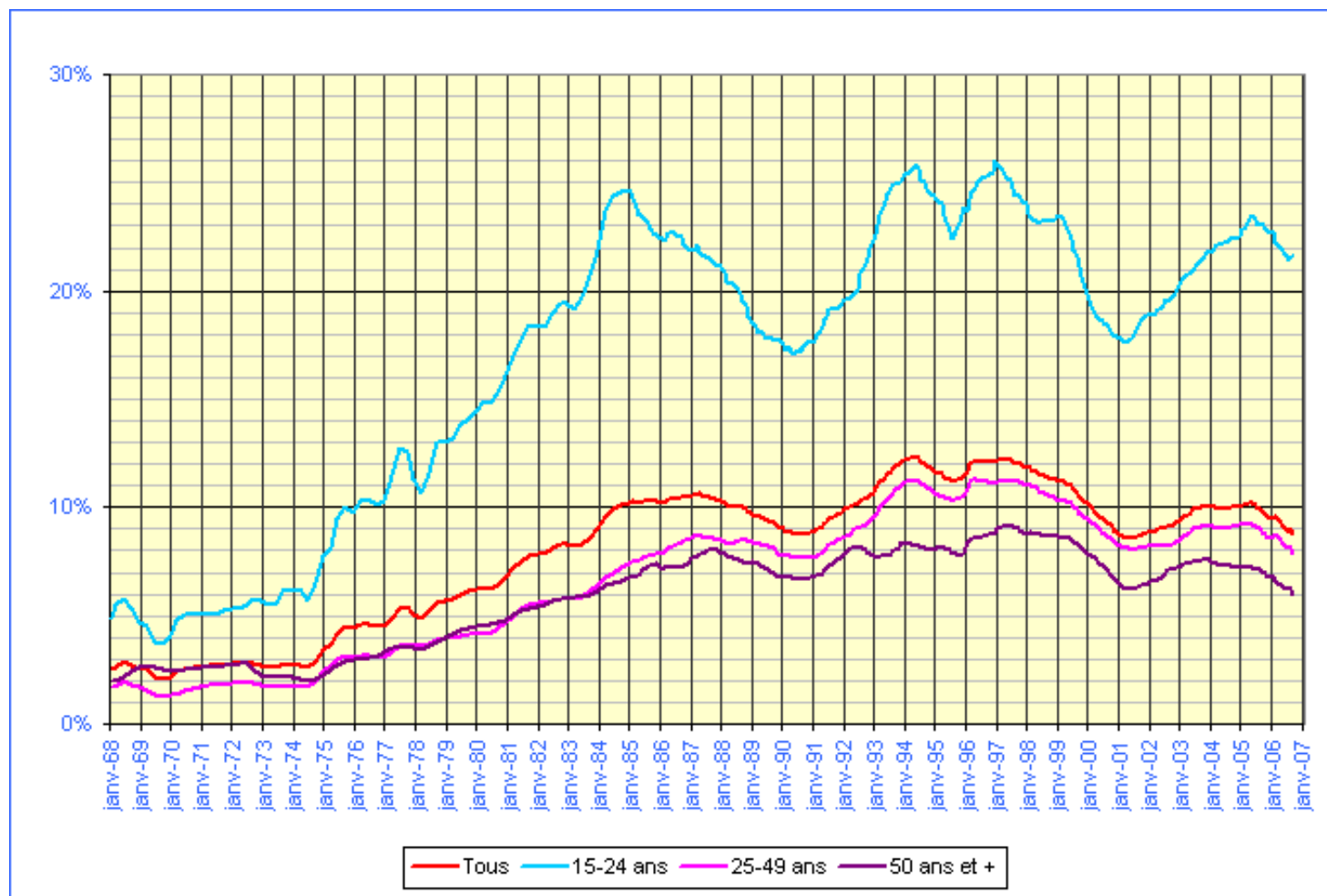


INFLATION EN FRANCE – Octobre 2008

http://inflation.free.fr/graph_chomage.php

GRAPHIQUE DU TAUX DE CHOMAGE EN FRANCE ENTRE JANVIER 1968 ET JANVIER 2007



Complément méthodologique:

Il s'agit de données Insee qui comptabilise le chômage au sens BIT (Bureau International du Travail).

Un chômeur au sens du Bureau international du travail (BIT)

est une personne en âge de travailler (conventionnellement 15 ans ou plus)

1° qui n'a pas travaillé, ne serait-ce qu'une heure, au cours de la semaine de référence,

2° qui est disponible pour travailler dans les deux semaines

3° qui a entrepris des démarches actives de recherche d'emploi dans le mois précédent, ou a trouvé un emploi qui commence dans les 3 mois.

Donc être inscrit à l'ANPE ne veut pas dire que l'on est comptabilisé automatiquement comme au chômage.

En 1981, sur 3 701 000 inscrits ANPE, seulement 2 019 000 sont comptabilisés au chômage.

Inversement, il peut y avoir des comptabilisés au chômage non inscrits à l'ANPE (260 000 en 1981)

Pour réponse à la question dans la section livre d'or de ce site, les étudiants ne sont pas comptabilisés comme étant au chômage.